

**T14-12 MARLY SCOLAIRE**  
**Du 13/01/2025 au 17/01/2025**

Menu



Lundi

Salade verte - Vinaigrette  
 Tartiflette\* (**pommes de terre, fromage à tartiflette**, lardons) 🐷  
 /Tartiflette végétarienne (Pdt, **fromage à tartiflette**) 🐷  
 Suisse nature sucré  
 Clémentines

Mardi

Velouté de légumes  
 Chili sin carne (soja, haricots rouges et maïs)  
**Riz Bio** 🌿  
**Carré de l'Est** 🐷  
 Mousse au chocolat  
 /Flan chocolat

Mercredi

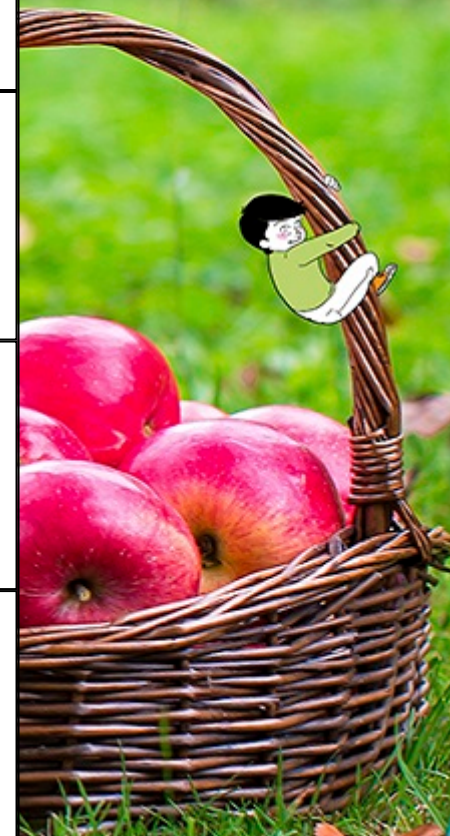
Rondelles de **carottes Bio** à croquer 🌿 🐷 - Sauce fromage blanc  
 Pignons de poulet rôti  
 /Croustillant pané au fromage  
 Potatoes  
**Tomme à l'ail des ours Bio** 🌿 🐷  
**Banane Bio** 🌿

Jeudi

**Chou rouge Bio** - vinaigrette 🌿 🐷  
 Paupiette à la dinde 🇫🇷 - Sauce tomate  
 /Quenelles - Sauce tomate  
**Coquillettes Bio** 🌿 - Sauce tomate  
**Brique fleurie** 🐷  
 Clafoutis aux cerises

Vendredi

**Céleri** - rémoulade 🐷  
 Gratin de poisson - au curry  
 /Gratin d'oeufs dur - au curry  
**Semoule Bio** 🌿 - Épinards béchamel 🐷  
**Tomme du père Antoine Bio** 🌿 🐷  
 Compote **pomme** poire 🐷 🇫🇷



*Menus susceptibles de variation selon l'approvisionnement et de contenir des substances ou dérivés pouvant entraîner des allergies ou intolérances*  
 \* Contient du porc